



MAISON WATRIN - CAPBRETON - LANDES ATLANTIQUE SUD

MAISON WATRIN - CAPBRETON

Location de vacances pour 5 personnes à Capbreton

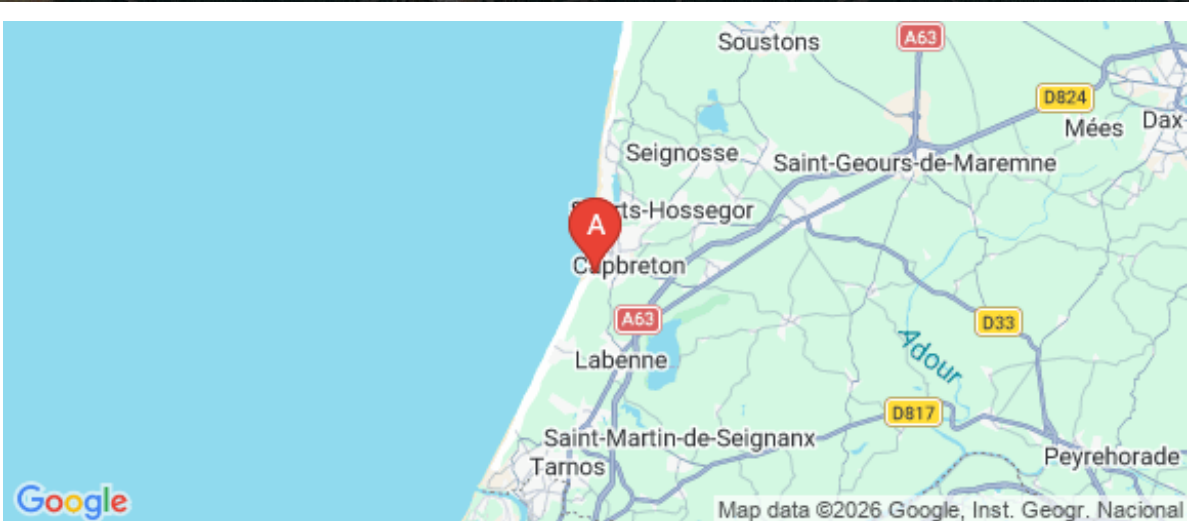
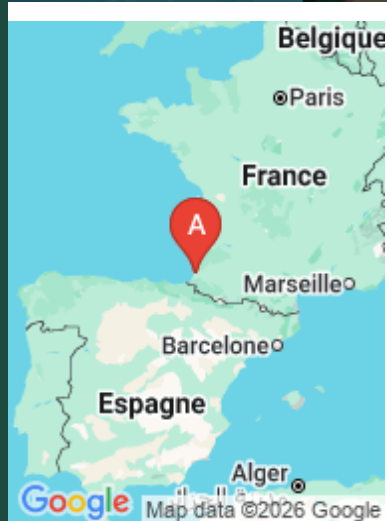
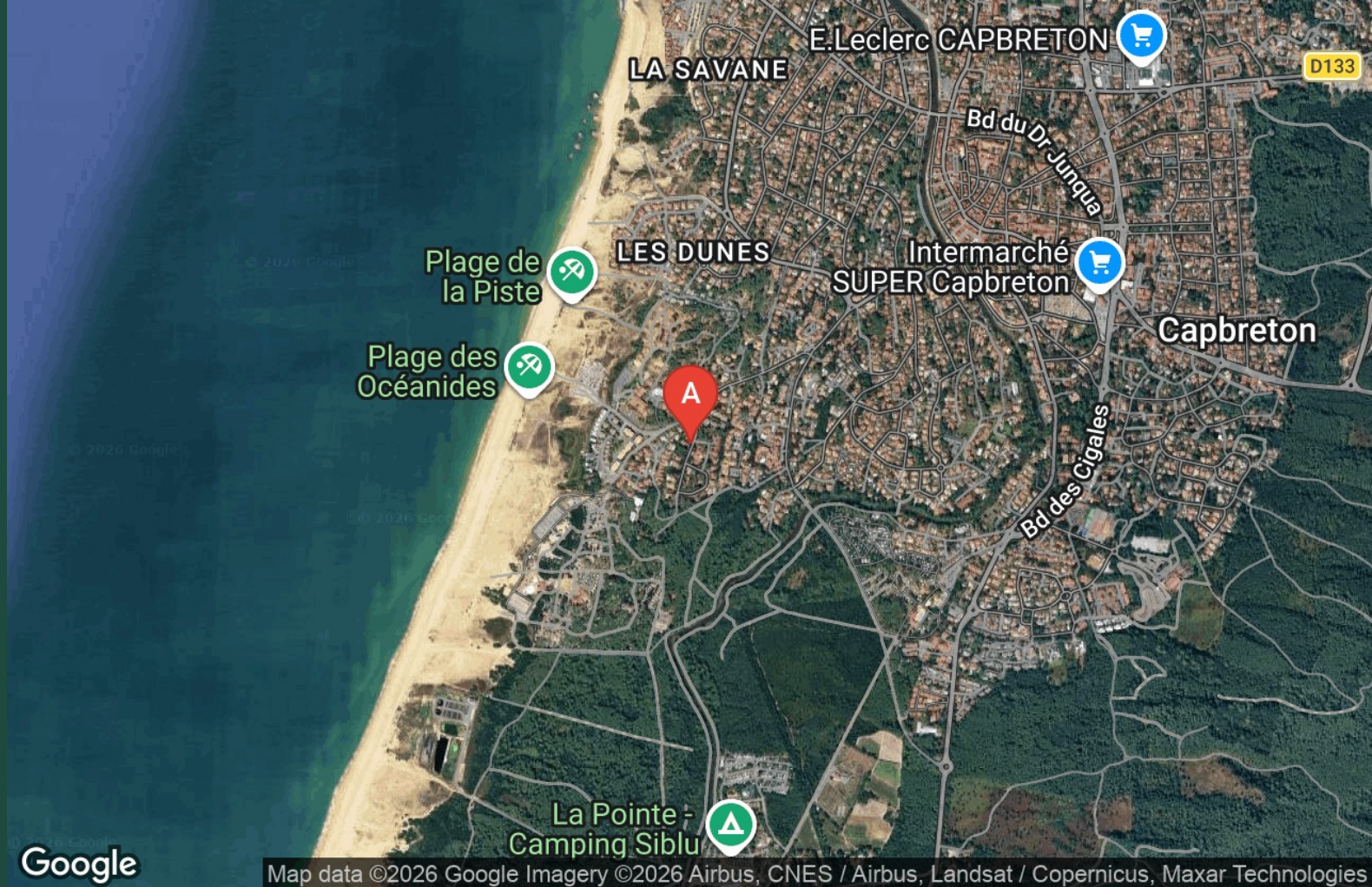
<http://maison-watrin-capbreton.fr>



Christian Watrin

+33 6 07 80 21 41

A Maison Watrin - Capbreton : 68 allée des étourneaux 40130 CAPBRETON





Maison Watrin - Capbreton



Maison



6

personnes
(Maxi: 5 pers.)



2

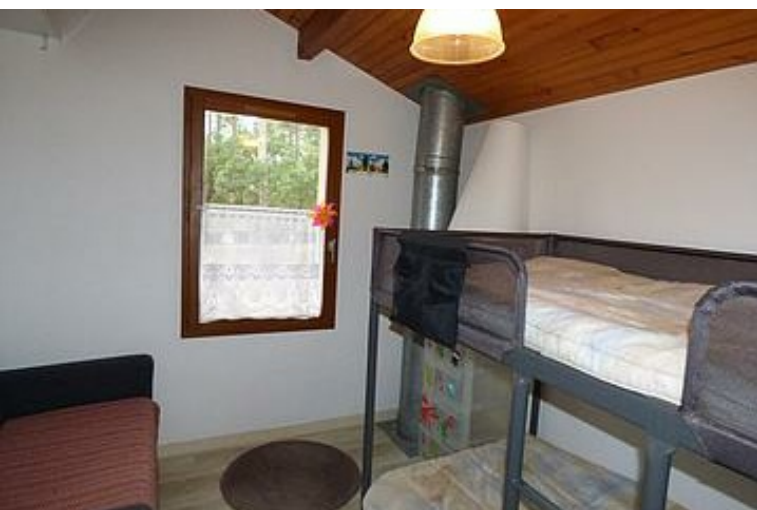
chambres



64

m²

A louer jolie maison clôturée, tout confort avec terrasse et jardin ombragé, dans quartier calme à 5mn à pied de la plage des Océanides, à 15mn à pied de la rue commerçante, du marché et du centre commercial. Pistes cyclables et forêt à proximité. Table de jardin et chaises. Salle de séjour, canapé et télévision. Cuisine équipée : plaque de cuisson mixte (gaz/électricité), lave-vaisselle, lave-linge, frigo +compartiment congélateur, four à micro-ondes, barbecue électrique. Rez de chaussée : grande chambre (190x140, placard et télévision. Salle de bain (baignoire) et WC séparés. A l'étage : grande chambre (190x140), rangements et télévision. Petite chambre enfant, chauffeuse et rangements (+lit parapluie et chaise haute) Ventilateurs dans les chambres. Courette intérieure. Possibilité de garer un véhicule dans l'entrée du jardin. Linge non compris. Tennis en copropriété.



Pièces et équipements

<i>Chambres</i>	Chambre(s): 2 Lit(s): 0 dont lit(s) 1 pers.: 0 dont lit(s) 2 pers.: 2	
<i>Salle de bains / Salle d'eau</i>	Salle de bains avec douche Salle(s) de bains (avec baignoire): 1	
<i>WC</i>	WC: 1	
<i>Cuisine</i>	Cuisine américaine Combiné congélation Lave vaisselle Four à micro ondes	
<i>Autres pièces</i>	Salon	Terrasse
<i>Media</i>	Télévision	
<i>Autres équipements</i>	Lave linge privatif	
<i>Chauffage / AC</i>	Chauffage	
<i>Exterieur</i>	Barbecue Jardin privé Terrain clos	Cour Salon de jardin
<i>Divers</i>		

Infos sur l'établissement



Communs

Habitation indépendante

Mitoyen propriétaire



Activités



Réseaux



Stationnement



Services



Extérieurs

A savoir : conditions de la location

Arrivée	
Départ	
Langue(s) parlée(s)	
Annulation/ Prépaiement/ Dépot de garantie	
Moyens de paiement	
Ménage	
Draps et Linge de maison	
Enfants et lits d'appoints	Lit bébé
Animaux domestiques	Les animaux ne sont pas admis.

Tarifs (au 17/02/26)

Maison Watrin - Capbreton

Tarifs en €:	Tarif 1 nuit en semaine (L, M, M, J, D)	Tarif 1 nuit en weekend (V ou S)	Tarif 2 nuits weekend (V+S)	Tarif 7 nuits semaine
du 28/03/2026 au 18/04/2026				500€
du 18/04/2026 au 02/05/2026				580€
du 02/05/2026 au 23/05/2026				500€
du 23/05/2026 au 27/06/2026				600€
du 27/06/2026 au 11/07/2026				800€
du 11/07/2026 au 22/08/2026				990€
du 22/08/2026 au 29/08/2026				860€
du 29/08/2026 au 12/09/2026				700€
du 12/09/2026 au 26/09/2026				650€
du 26/09/2026 au 31/10/2026				500€

Mes recommandations

Que faire à Landes Atlantique Sud

Les Spots

OFFICE DE TOURISME LANDES ATLANTIQUE SUD

WWW.LANDESATLANTIQUESUD.COM



Restaurant de l'hôtel du Parc

+33 5 58 72 10 36 +33 6 83 02 94 43

11 avenue du Maréchal Leclerc

<http://www.hotelcapbreton.eu>

1.6 km

📍 CAPBRETON



1

Hôtel restaurant avec terrasse ombragée. Parking privé gratuit. Chèques vacances. Tickets restaurants. Formules pension, 1/2 pension, prix entreprises. Accès WIFI.



Spot de surf des Océanides

Plage des Océanides

0.5 km

📍 CAPBRETON



1

Bienvenue sur le spot le plus au Sud de la commune... des plages plus sauvages, des pics moins fréquentés et moins de barres rapides. Les sessions peuvent devenir parfaites par une petite ou moyenne houle, avec de jolies déferlantes en droite et gauche. Lors de conditions plus importantes harponnez-vous à votre board, détendez-vous et expérimentez les tubes du spot qui sont au rendez-vous !



Surf Océanide Ecole de Surf

+33 6 41 68 61 59

<https://www.surf-oceanides.com/>

0.5 km

📍 CAPBRETON



2

École de surf et de bodyboard depuis 20 ans à Capbreton. Pour découvrir, débiter ou se perfectionner en toute sécurité avec du matériel de qualité. Des conseils individualisés sont donnés par des moniteurs expérimentés afin de progresser à son rythme. - 8 personnes max par groupe - stage à la demande (1 COURS, 2, 3, 4, ...) - tarif groupe - location de matériel - cours particuliers



Cinéma Le Rio

+33 5 58 72 29 84

Allées Marines

<https://www.cinemas-legrandclub.fr/>

1.1 km

📍 CAPBRETON



3

Projections et animations tout public tout au long de l'année. Salle classée Art et Essai - Salle climatisée. Son 7.1 Ouverture des portes 20 mn avant le début de la séance.



Wasa Surf School

+33 7 83 12 57 40

12 impasse des oeillettes des dunes

<https://www.water-addict.com/>

1.2 km

📍 CAPBRETON



4

L'école de surf WASA est basée derrière la dune et dispose d'un accès direct à la plage de la Savane. Le point de RDV se fait directement au local, dans l'enceinte de notre surf camp, où vous pourrez vous garer facilement (gratuit), et accéder aux spots à pieds pour votre cours ou en van si les conditions sont meilleures à Hossegor ou Seignosse. Notre méthode d'enseignement vous garanti une progression optimale en toute sécurité, avec un matériel haut de gamme. Franck est diplômé du brevet d'état de surf et vous fera découvrir les plaisirs et les sensations de glisse qu'offre le surf, tout en vous expliquant les règles de sécurité liées à l'océan. Différentes formules possibles: cours à la carte, stages semaine ou surf coaching avec analyse vidéo/photos, surf camp, location de matériel. Local sécurisé pour vos affaires, parking à vélos, douches. Soyez les bienvenus!!

Mes recommandations (suite)

Que faire à Landes Atlantique Sud

Les Spots

OFFICE DE TOURISME LANDES ATLANTIQUE SUD

WWW.LANDESATLANTIQUESUD.COM



Réserve Naturelle du Marais d'Orx

☎ +33 5 59 45 42 46

1005, Maison du Marais

🌐 <https://www.reserve-naturelle-marais-orx.com>

5.7 km

📍 LABENNE



1

Espace naturel protégé. Site ornithologique majeur. Ancien polder créé sous Napoléon III et asséché à des fins agricoles, le site est aujourd'hui une vaste zone humide protégée, d'importance internationale, européenne et nationale qui accueille une grande diversité d'oiseaux d'eau et une faune diversifiée inféodée aux zones humides (Cistude d'Europe, Spatules blanches, Balbuzard pêcheur, canards...). Le site est aménagé pour proposer des conditions de découverte et d'accueil du public optimales (accès aux personnes à mobilité réduite) : observatoire, platelages et passerelles, sentier d'interprétation, exposition permanente. Accès au "circuit découverte" en accès libre et gratuit. Visites guidées sur rendez-vous. Expositions permanente et temporaires. Boutique. Location de jumelles, prêt de fauteuil roulant. Réglementation : Chiens (même tenus en laisse), vélos, sport, drones interdits.



La Réserve Naturelle de l'Etang Noir

☎ +33 5 58 72 85 76

600 avenue du Parc des Sports

🌐 <https://etang-noir.fr/>

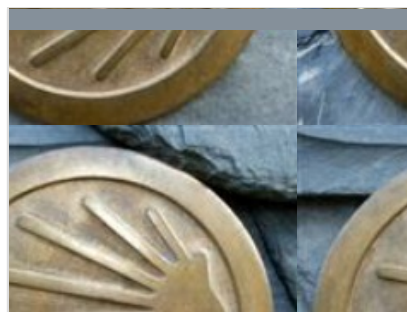
8.8 km

📍 SEIGNOSSE



2

Protégeant 52 ha de zones humides, la Réserve Naturelle abrite des habitats caractéristiques des Landes accessibles par un sentier sur caillebotis : forêt marécageuse, tourbière, étang, ruisseau... L'Étang Noir qui donne son nom à la réserve se singularise par ses eaux profondes et ses fonds vaseux. La forêt marécageuse qui la ceinture génère un fort ombrage renforçant l'atmosphère mystérieuse des lieux. Au bout de la passerelle, vue imprenable sur l'Étang Noir. Du 6 juillet au 30 août 2026 (sauf le 14/07), visites guidées sur réservation uniquement : les mardis et jeudis à 9h30 et à 14h, les mercredis et vendredis à 9h30. Réservation obligatoire pour les groupes. Accueil, visites guidées en langue des signes française "thématique LSF". Afin d'observer la quiétude du lieu en période estivale, horaires préconisés : tôt le matin / après 18h. Charté Territoire Durable.



Voie du littoral sur les chemins de Saint Jacques de Compostelle

🌐 <http://www.compostelle-landes.com>

24.8 km

📍 MOLIETS-ET-MAA



3



